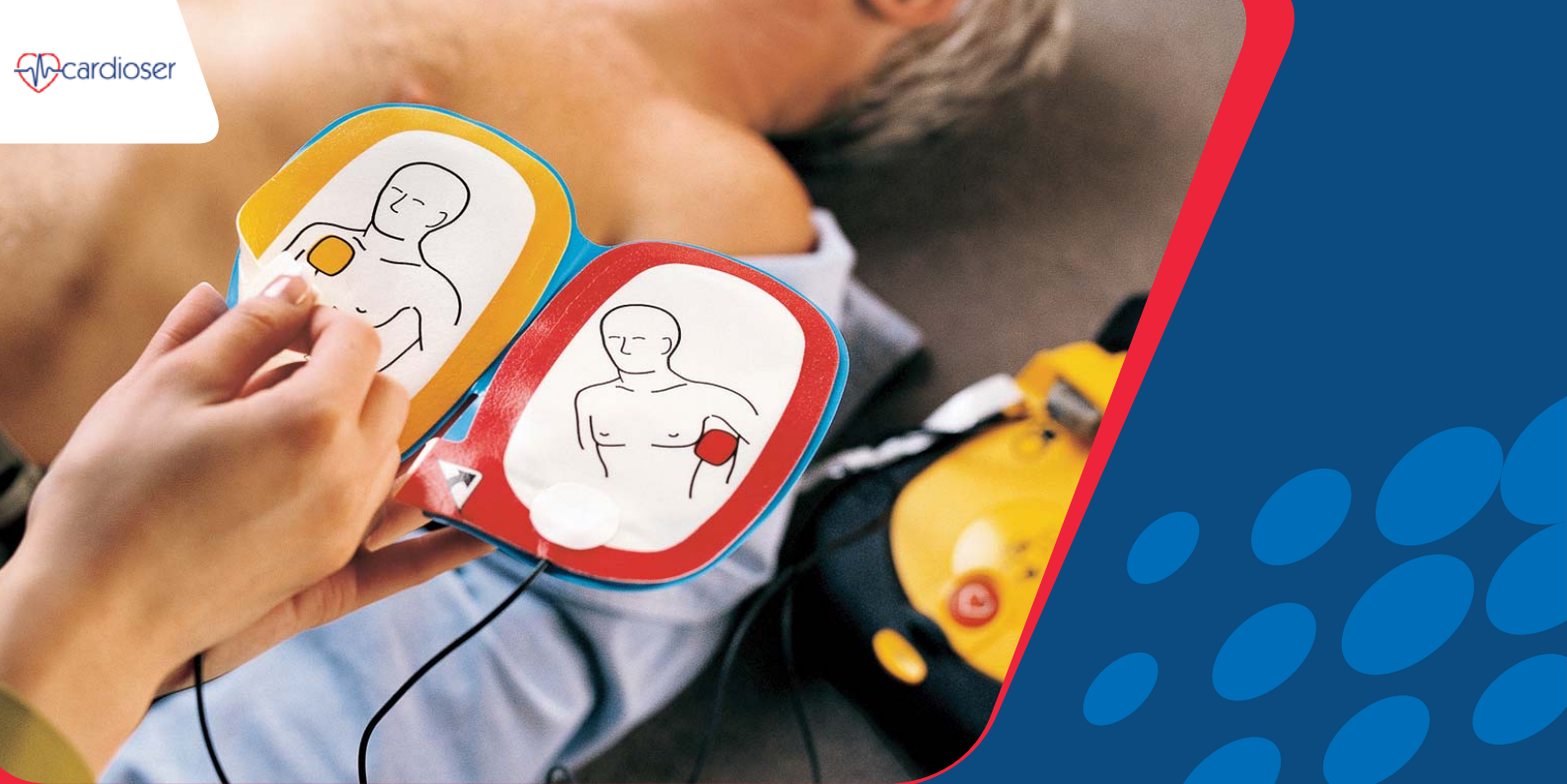




# CURSO SOPORTE VITAL AVANZADO



## CARACTERÍSTICAS

### MÓDULO A DISTANCIA

En este módulo el alumno prepara los contenidos y estudia el material suministrado por Aneks3 SL siguiendo las recomendaciones de la SEMICYUC (Sociedad Española de Medicina intensiva y Unidades Coronarias) y del Plan Nacional de Recitación cardio Pulmonar PNRCP.

### MÓDULO PRESENCIAL

El módulo a distancia tiene como objeto disminuir la duración de los cursos presenciales. Con ello se logra personalizar el programa adaptándolo a la conveniencia y posibilidades del alumno, al tiempo que se disminuyen los costes y los desplazamientos.

El fin didáctico del programa no presencial es proporcionar un soporte teórico suficiente que permita un aprovechamiento óptimo del taller teórico-práctico que constituye el curso presencial.



# TEMARIO

Los cursos tienen carácter mixto con componente presencial y no presencial.

La fase no presencial se inicia como mínimo 30 días antes de la presencial. En ella se imparten las bases del conocimiento teórico de la resucitación y la secuencia de actuaciones básicas e instrumentalizadas. La formación presencial se realiza con clases teóricas y talleres teórico-prácticos, donde se consolidan los conocimientos ya adquiridos y se aprenden las habilidades y destrezas necesarias para la realización de la RCP mediante la utilización de maniquíes y simuladores.

## ÁREA TEORICA

Presentación, la cadena de supervivencia y fundamentos bioéticos en la RCP.

RCP Básica, el ABC con equipo : la intubación endotraqueal y RCP pediátrica.

Diagnóstico básico de arritmias graves, vías venosas y fármacos esenciales.

Plan de actuación en RCP avanzada. Datos esenciales para el seguimiento.

RCP en situaciones especiales, el síndrome coronario agudo.

Cuidados post resucitación y atención inicial al accidentado.

## ÁREA PRÁCTICA

RCP Básica

RCP Instrumental

RCP pediátrica

Intubación endotraqueal y técnicas alternativas

Diagnóstico básico de arritmias graves

Desfibrilación Manual y semiautomática

Vías venosas

RCP Integrada: Simulación MEGACODE

## MATERIAL UTILIZADO

- Simuladores de última generación para la realización de megacodes integrados con apoyo audiovisual.
- Manuales de Soporte Vital Avanzado del PNRCP
- Manuales de manejo del Desfibrilador Semi Automático (DESA) de la SEMICYUC
- Presentaciones en Power Point de SVA
- Ordenador Portátil y Proyector
- Desfibriladores de entrenamiento en diversos escenarios
- Maniqués – simuladores para soporte vital que permiten la liberación de la vía aérea, ventilación artificial, intubación, monitorización, desfibrilación y masaje cardiaco con ayudas a la RCP.
- Maniquí - simulador de RCP AVANZADA ADULTO
- Maniquí – simulado de RCP AVANZADA INFANTIL
- Maniquí – simulado de RCP AVANZADA PEDIATRICA
- Material para intubación difícil
- Simulador para vías venosas
- Simulador vía intraosea
- Simulador de situaciones de emergencias



**“TRABAJAMOS POR Y PARA EL  
CLIENTE, SIEMPRE DISPUESTOS A  
DIALOGAR Y VER LAS MEJORES  
POSIBILIDADES PARA SU NEGOCIO.”**







**DURACIÓN**

*7h / 8h*

*TEÓRICAS*

*12h / 14h*

*PRÁCTICAS*

### **CURSOS EN EMPRESAS** ✓

Solicita información para que realicemos un curso en tu empresa, asociación, escuela, colegio, instituto, club deportivo...

### **INFORMACION DE INTERES**

Tel: +34 910 052 282

Mov: +34 615 113 731

Email: [hola@cardioser.es](mailto:hola@cardioser.es)

Web: [www.cardioser.es](http://www.cardioser.es)





## EVALUCACIONES

### EVALUCACIÓN TEÓRICA

Se realizará un examen tipo multi test, con 25 preguntas, cada una de ellas con 5 contestaciones posibles, de las que sólo una será válida. Superarán esta prueba aquellos que contesten adecuadamente al menos al 85% de las preguntas.

### EVALUCACIÓN PRÁCTICA

Se efectuará una evaluación de los conocimientos prácticos adquiridos por los alumnos en cada una de las técnicas fundamentales, debiendo superarse unos niveles preestablecidos, de acuerdo con los estándares internacionales.

### EVALUCACIÓN FINAL

La nota final: la evaluación práctica tendrá un peso del 60% y la teórica de un 40%. La asistencia debe ser al 100% de las actividades programadas.

**“ESTUDIAR LAS NECESIDADES DEL CLIENTE APORTANDO EL PUNTO DE VISTA EXPERTO, HACIENDO QUE LA PROPUESTA SIEMPRE SUPERE SUS EXPECTATIVAS.”**



# ACREDITACIÓN Y DIPLOMAS

Se enviará un diploma acreditativo de su formación a todos aquellos cursillistas que superen satisfactoriamente las evaluaciones y que hayan participado en el 100% de las actividades programadas..





# NUESTRA METODOLOGÍA



## MÓDULOS DE ENSEÑANZA Y EQUIPOS

Los módulos de enseñanza para poder adaptar al número de instructores y de equipos de enseñanza a los cursillistas inscritos en cada uno de los cursos. Así el número de equipos y de equipos se ha estandarizado a partir de módulos de 8 alumnos.



## PRÁCTICAS EN CLASES SIMULTÁNEAS

Las prácticas que se efectúan mediante tres clases simultáneas rotando los cursillistas mediante una “noria”, lo que permite que se alcance una utilización eficaz del material docente y una proporción óptima, entre el número de instructores y cursillistas.



## OPTIMIZACIÓN EN RATIO CLASE ALUMNO

La relación óptima entre el número de cursillistas, el de instructores y el de equipos de enseñanza: de forma que en cada curso exista una proporción mínima de un instructor por cada 6 –8 cursillistas y un equipo de enseñanza por cada 4 alumnos inscritos.





# OBJETIVOS

## OBJETIVOS GENERALES

- Disminuir la mortalidad y las secuelas que originan las paradas cardíacas.
- Difundir las técnicas de soporte vital avanzado entre los sanitarios titulados (médicos y DUEs) de acuerdo con las recomendaciones del European Resuscitation Council.
- Disminuir la variabilidad clínica en la respuesta a la parada cardíaca.
- Contribuir a impulsar estrategias dirigidas a la desfibrilación temprana en la respuesta a la parada cardíaca.
- Facilitar la integración de los diferentes agentes implicados en la cadena de supervivencia.

## OBJETIVOS ESPECÍFICOS

Aportar los conocimientos y las destrezas necesarias para poder realizar una primera atención cualificada de la parada cardíaca. Por ello los alumnos al finalizar el curso deben ser capaces de: identificar una parada cardiorespiratoria, conocer la cadena de supervivencia, conocer los fundamentos básicos de la RCP, Aplicar la RCP básica.

- Canalizar una vía venosa.
- Realizar la intubación endotraqueal.
- Conocer las alternativas a la intubación endotraqueal.
- Identificar y diagnosticar las arritmias graves.
- Realizar una desfibrilación manual semiautomática.
- Manejar los fármacos esenciales en la RCP.
- Conocer datos básicos para la comunicación y el control de resultados de la RCP.
- Conocer aspectos esenciales de la primera atención al Síndrome Coronario Agudo.



## MÁLAGA

Avda. Juan López Peñalver, 21  
Parque Tecnológico de Andalucía  
29590 - Málaga

Tel: +34 951 010 504

Tel: +34 692 769 079

Email: [luis.claros@urbiser.com](mailto:luis.claros@urbiser.com)

## VALENCIA

Avenida Benjamín Franklin, 12.  
Parque Tecnologic. Paterna  
46980 Paterna, Valencia

Tel: +34 960 805 398

Email: [francisco.gallardo@urbiser.com](mailto:francisco.gallardo@urbiser.com)

## MADRID

Cardioser Desfibriladores DESA  
Sector Foresta 43,  
Planta 1ª, Local 30  
28760 Tres Cantos  
Madrid, España

Tel: +34 910 052 282

Tel: +34 615 113 731

Email: [hola@cardioser.com](mailto:hola@cardioser.com)

Email: [rodrigo.marin@cardioser.es](mailto:rodrigo.marin@cardioser.es)

Website: [www.cardioser.com](http://www.cardioser.com)

